

A man with short dark hair and a beard, wearing dark sunglasses and a dark leather motorcycle jacket with a shoulder strap, stands in a field. The background is a bright, hazy landscape. The word "TRIUMPH" is overlaid in white, stylized font.

TRIUMPH

Guida alla Collezione 2014

TRIUMPH

GUIDA ALLA COLLEZIONE 2014

CORE

RIDING

- 4 GIACCA ASSEN
- 4 GIACCA JEREZ
- 5 PANTALONI MOTEGI
- 5 GIACCA MUGELLO
- 5 PANTALONI MISANO
- 6 GIACCA TEMPEST
- 6 GIACCA H2 SPORT
- 6 PANTALONI H2 SPORT
- 7 GIACCA NAVIGATOR
- 7 PANTALONI NAVIGATOR
- 8 GIACCA LIGHT
- 8 GIACCA EXPEDITION
- 9 GIACCA ACTON 2
- 9 PANTALONI ACTON 2
- 10 GIACCA NEWCHURCH
- 10 GIACCA RAVEN
- 10 GIACCA AIR RETRO
- 11 GIACCA ISDT
- 11 HERITAGE DENIM JEANS
- 12 GIACCA BALHAM 2
- 12 ENGINEERED DENIM JEANS
- 13 GIACCA ACE CAFE
- 13 GIACCA PATROL
- 13 GIACCA BERESFORD

FUNZIONALI

- 14 GILET AD ALTA VISIBILITA
- 14 GILET LIGHT
- 14 PARASCHIENA BACK PROTECH
- 15 GIACCA RAIN
- 15 PANTALONI RAIN

STIVALI & GUANTI

- 7 GUANTI NAVIGATOR
- 9 GUANTI ACTON
- 12 GUANTI BALHAM
- 16 STIVALI TRI-TEX
- 16 STIVALI ADVENTURE
- 16 STIVALI HIGHWAY 2
- 17 GUANTI STORM
- 17 GUANTI TRI-CLIMATE
- 17 GUANTI NORGROVE
- 17 GUANTI KIRKBY
- 17 GUANTI LOSAIL
- 17 GUANTI BRIGHT

CASUAL

- 18 LOGO T
- 19 VINTAGE LOGO T
- 19 SPORTS SCRIPT T
- 19 TRIUMPH LOGO CAP
- 19 TRIFIT PERFORMANCE CAP
- 19 TRIFIT LOGO CAP
- 19 HERITAGE KHAKI CAP

HERITAGE SPORT

- 21 ZIP THRU
- 21 POLO
- 21 T
- 21 CAP
- 21 DONNA T
- 21 DONNA ZIP THRU

DONNA

- 22 GIACCA NAVIGATOR
- 22 PANTALONI NAVIGATOR
- 22 GUANTI NAVIGATOR
- 23 GIACCA ISDT
- 23 GIACCA NEWCHURCH
- 24 GUANTI KIRKBY
- 24 GUANTI LOSAIL
- 24 GUANTI BALHAM
- 24 SCRIPT T
- 25 SPEED RECORD ZIP THRU

LUGGAGE

- 25 MARSUPIO PERFORMANCE 3
- 25 ZAINO R15 HYDRO
- 26 ZAINO PERFORMANCE R25
- 26 ZAINO PERFORMANCE R30
- 27 PERFORMANCE KUBE
- 27 PERFORMANCE KUBE 4
- 27 PERFORMANCE POCKET
- 27 HERITAGE KITBAG
- 27 HERITAGE SACHEL

MERCHANDISE

- 28 PORTMAN BLACK 601
- 28 PORTMAN TORTOISE SHELL 602
- 28 STOCKTON BLACK 701
- 28 STOCKTON BLACK 702
- 28 FALCON BLACK 803
- 28 FALCON BLACK 801
- 29 RAPTOR LIGHT RUTHENIUM 901
- 29 RAPTOR BLACK 902
- 29 CINTURA UNION

- 29 CINTURA UNION TRIANGLE
- 29 FIBBIA DONNA JEWEL BONNEVILLE
- 29 FIBBIA CARBON UNION
- 30 FIBBIA CHAIN
- 30 FIBBIA BONNEVILLE TANK
- 30 SCALDA COLLO
- 30 PERFORMANCE NECK MASK
- 30 FOULARD CREST
- 31 TAZZA LOGO
- 31 PORTACHIAVI BRAKE DISC
- 31 PORTACHIAVI UNION TRIANGLE
- 31 PORTACHIAVI UNION TRIANGLE MONOCHROME
- 31 SET ADESIVI UNION
- 32 SPILLA SPORTS
- 32 SPILLA UNION TRIANGLE
- 32 SPILLA EST 1902
- 32 NEW UNION FLAG PATCH
- 32 UNION TRIANGLE PATCH
- 32 MAGNETI DA FRIGORIFERO UNION
- 33 OMBRELLO TEAM
- 33 CALZE PERFORMANCE
- 33 CALZE TRIUMPH
- 33 PUZZLE TRIUMPH
- 33 TIGER 800 BALANCE BIKE
- 33 EDDY THE TEDDY
- 34 SPEED TRIPLE 1:18
- 34 TIGER 800 1:18
- 34 TIGER EXPLORER 1:18
- 34 BONNEVILLE T100 1:18
- 34 SPEED TRIPLE 1:18

TRIUMPH

GUIDA ALLA COLLEZIONE 2014

2014

RIDING

- 44 GIACCA ENDEAVOUR
- 45 GIACCA PHANTOM
- 45 PANTALONI TALON
- 46 GIACCA CAFE RACER
- 46 GIACCA ENDSLEIGH

LEGENDS

- 47 GIACCA MCQUEEN
DESERT RACER
- 47 GUANTI MCQUEEN
- 48 MCQUEEN 64 ISDT POLO
- 48 MCQUEEN 64 ISDT ZIP THRU
- 49 MCQUEEN 64 ISDT SKETCH T
- 49 MCQUEEN 64 ISDT T
- 49 MCQUEEN 64 ISDT CAP

CASUAL

- 50 GIACCA MORETON
- 50 GIACCA DOLBEN
- 51 GB MAP T
- 51 TRIUMPH MOTORCYCLES CO.
HOOD
- 51 TRIUMPH MOTORCYCLES CO.
POLO
- 52 NEPAL T
- 52 CLASSIC POLO
- 52 FACTORY RACER T
- 52 WORLD FASTEST MOTORCYCLE T
- 52 WORLD FASTEST MOTORCYCLE
GB T
- 52 WORLD FASTEST MOTORCYCLE
GB FLAG T

- 53 LOWAR BORN TO RIDE T
- 53 LEADING THE WAY T
- 53 SAMUEL V2 T
- 53 TRIUMPH PHOTO T
- 54 VINTAGE MOTORCYCLE T
- 54 ANNE MARGRET PHOTO T
- 54 RETRO TRIUMPH POSTER T
- 54 RAW TRIUMPH SWEAT
- 54 BEST MOTORCYCLE POSTER T

DONNA

- 56 GIACCA MIA
- 56 PANTALONI MIA
- 57 GIACCA KATE
- 57 PANTALONI KATE
- 58 GIACCA CAFE RACER
- 58 1902 UNION T
- 58 TRIUMPH MOTORCYCLES T
- 59 STUDDERED VINTAGE T
- 59 METAL LOOK VINTAGE T
- 59 ZOE UNITED TRIUMPH T
- 59 MEGAN V2 IRON HORSE T
- 59 KATIE AOP PHOTO T
- 59 RETRO T

JUNIOR

- 55 BONNIE T
- 55 SPEED T
- 55 THUNDERBIRD T
- 55 JUNIOR SCRIPT T
- 55 GB SLEEPSUIT

MERCHANDISE

- 60 ZAINO PERFORMANCE HYDRO-3
- 60 DRAWSTRING BAG
- 60 SACCA DA VIAGGIO
- 61 LEATHER MESSENGER BAG
- 61 LEATHER WASHBAG
- 61 PORTAFOGLI CON INSERTI
- 61 PORTAFOGLI CON IMBOTTITURA
SLIM
- 62 ADVENTURE CRONOGRAFO
- 62 TRIUMPH CRONOGRAFO
- 62 SPORTS CRONOGRAFO
- 62 HERITAGE CRONOGRAFO
- 63 EXPEDITION WATCH
- 63 NAVIGATOR WATCH
- 64 OROLOGIO DA PARETE
TIGER 1946
- 64 OCCHIALI DA MOTO DAVIDA
- 64 FIBBIA BONNEVILLE TANK
- 64 FIBBIA CARBON TRIUMPH LOGO
- 65 ADVENTURE TUBE
- 65 CAFE RACER TUBE
- 65 VINTAGE POLAR TUBE
- 65 SCIARPA CASUA
- 66 TAZZA REVEAL
- 66 TAZZA VMAGIC
- 66 TAZZA TRIUMPH TEE
- 67 TAZZA LOGO
- 67 PORTACHIAVI IN PELLE
CARABINA
- 67 PORTACHIAVI APRIBOTTIGLIA
TANK
- 67 PROTEZIONE CHIAVE IN PELLE

- 67 BLACK TRIANGLE PIN BADGE
- 68 CALZE PERFORMANCE SUMMER
- 68 ASCIUGAMANI ADVENTURE
- 68 COPERTA ADVENTURE TRAVEL
- 68 TORCIA ADVENTURE MAGILITE E
CONFEZIONE MULTI ATTREZZI
- 68 ADVENTURE USB
- 68 PENNA TRIUMPH
- 69 BRACCIALETTO PELLE
DONNA BIKER
- 69 FASCIA POLSO PELLE
UOMO BIKER
- 69 FREDDY THE TEDDY





TRIUMPH

CORE



RIDING
GIACCA ASSEN

Codice **MTPS13011** | Taglie **S-XXXL**

- Mix di tessuti Polycordura 600 denari e Cordura elasticizzata 500 denari
- Protezioni rimovibili Knox® omologate CE per spalle e gomiti
- Protezione rimovibile Knox® omologata CE per la schiena
- Membrana z-liner TriTex impermeabile, antivento e traspirante
- Rivestimento trapuntato rimovibile con tecnologia Outlast®
- Inserto rifrangente 3M®
- Inserti di ventilazione con zip AirFlow Tech
- Regolazioni laterali tramite zip
- Zip per l'attacco di pantaloni Triumph

Note/Commenti

.....

.....

.....

.....



RIDING
GIACCA JEREZ

Codice **MTPS13016** | Taglie **S-XXXL**

- Mix di rete ad alta densità e Polycordura 600 denari
- Protezioni rimovibili Knox® omologate CE per spalle e gomiti
- Rivestimento rimovibile antivento e impermeabile
- Inserti rifrangenti 3M®
- Zip per l'attacco di pantaloni Triumph

Note/Commenti

.....

.....

.....

.....

.....

.....

.....





RIDING
PANTALONI MOTEGI

Codice **MTJS13023** | Taglie **30-42R (regular) 30-42S (short)**

- Combinazione di Policordura 600D e Cordura Stretch 500D
- Protezioni amovibili Knox® certificate CE
- TriTex, waterproof, antivento, traspirante
- Stampa 3M antracite riflettente
- Interno amovibile
- Cerniera di connessione alla giacca
- Disponibile anche con lunghezza gambe più corta.



Note/Commenti

.....

.....

.....

.....



RIDING
GIACCA MUGELLO

Codice **MLPS13017** | Taglie **S-XXXL**

- Pelle primo fiore brasiliana da 1,2 mm - 1,4 mm con rivestimento TFL che riflette il calore
- Protezioni rimovibili Knox® omologate CE per spalle e gomiti
- Protezione rimovibile Knox® omologata CE per la schiena
- Pannelli in cuoio flessibile per maggiore comfort e flessibilità
- Pannelli in tessuto elasticizzato ad alte prestazioni per un maggiore comfort
- Rivestimento trapuntato rimovibile
- Inserti di ventilazione con zip AirFlow Tech
- Zip per l'attacco di pantaloni Triumph



Note/Commenti

.....

.....

.....

.....



RIDING
PANTALONI MISANO

Codice **MLJS13024** | Taglie **30-42**

- Pelle primo fiore da 1,2mm
- 1,4 mm / Protezioni ginocchia amovibili
- Zone flessibili per un miglior comfort
- Pannelli stretch. Cerniera di connessione alla giacca.



Note/Commenti

.....

.....

.....

.....



RIDING
GIACCA TEMPEST

Codice **MTPA12010** | Taglie **38-56**

- Tessuto esterno in Cordura a 500D
- Protezioni amovibili Knox® certificate CE per spalle e gomiti
- Paraschiene amovibile Knox® certificate CE
- Sistema TriTex- Waterproof, antivento e traspirante
- Fodera interna amovibile
- Pannelli di ventilazione Air-Flow-Tech
- Profili argento riflettenti 3M®
- Cerniere laterali di regolazione
- Cerniere di connessione ai pantaloni
- Taglio dritto



Note/Commenti

.....

.....

.....



RIDING
GIACCA H2 SPORT

Codice **MLPS12014** | Taglie **36-52**

- Pelle da 1.2- 1.4 mm con rivestimento termico protettivo TFL
- TriTex - Impermeabile, antivento e traspirante
- Protezioni amovibili CE su spalle e gomiti
- Cuciture principali a punti multipli
- Pannelli di ventilazione nascosti
- Tasche interne multiple
- Interno termico amovibile
- Scalda collo opzionale
- Cerniere di connessione ai pantaloni
- Taglio dritto
- Zip laterali di regolazione



Note/Commenti

.....

.....

.....



RIDING
PANTALONI H2 SPORT

Codice **MLJS12036** | Taglie **30-42R (regular) 30-42S (short)**

- Pelle da 1.2- 1.4 mm con rivestimento termico protettivo TFL • TriTex - Impermeabile, antivento e traspirante
- Protezioni amovibili CE sulle ginocchia
- Tasche protezioni ginocchia regolabili
- Taglio relax
- Cerniere di connessione alla giacca



Note/Commenti

.....

.....

.....



RIDING
GIACCA LIGHT

Codice **MTPS12021** | Taglie **S-XXXL**

- Membrana performance Sympatex- impermeabile, antivento e traspirante
- 600D DuPont Cordura® e strato esterno Airtena rinforzato
- Tecnologia a LED per incrementarne la visibilità
- Protezioni amovibili CE su spalle e gomiti
- Giacca interna anti-pioggia amovibile
- Zone flessibili per aumentare il comfort
- Collo Storm staccabile
- Interno Storm sul girovita
- Pannelli di ventilazione "Air Flow Tech" su fronte, retro e braccia
- Girovita e tasche impermeabili
- Dettagli e logo catarifrangenti 3M stampati
- Maniche e parte superiore della giacca regolabili
- Cerniere di connessione ai pantaloni



RIDING
GIACCA EXPEDITION

Codice **MTPA13015** | Taglie **S-XXXL**

- Mix di tessuti Polycordura 600 denari e Texland Micro Rip-Stop
- Protezioni rimovibili Knox® omologate CE per spalle e gomiti
- Protezione rimovibile Knox® omologata CE per la schiena
- Membrana z-liner performance Sympatex® impermeabile, antivento e traspirante
- Rivestimento trapuntato rimovibile con tecnologia Outlast®
- Pannelli in tessuto elasticizzato flessibile per maggiore comfort e flessibilità
- Inserti di ventilazione con zip AirFlow Tech
- Regolazioni delle maniche per un corretto posizionamento delle protezioni
- Zip per l'attacco di pantaloni Triumph





RIDING

GIACCA ACTON 2

Codice **MTPS12020** | Taglie S-XXXL

- TriTex - impermeabile, traspirante e antivento
- Tessuto esterno in 600D Polycordura, idrorepellente
- Fodera interna imbottita amovibile
- Protezioni amovibili CE su spalle e gomiti
- Adattatori larghezza maniche
- Scalda collo in pile amovibile opzionale
- Cerniera di connessione ai pantaloni

Note/Commenti

.....

.....

.....

.....



RIDING

PANTALONI ACTON 2

Codice **MTJS12042**

Taglie **30-42R (regular)** **30-42S (short)**

- Impermeabili, traspiranti e antivento
- Tessuto idrorepellente in Polycordura a 600D e Samtex
- Protezioni ginocchia certificate CE rimovibili
- Triumph logo reflex, stampato
- Cerniera di connessione alla giacca



Note/Commenti

.....

.....

.....

.....



RIDING

GUANTI ACTON

Codice **MGVS12065**

Taglie S-XXXL

- Tessuto esterno in polycordura
- TriTex, antivento, waterproof, traspirante
- Protezione nocche / Polso regolabile.





RIDING
GIACCA NEWCHURCH

Codice **MLHS13002** | Taglie **XS-XXXL**

- Cuoio primo fiore naturale
- Protezioni rimovibili Knox® omologate CE per spalle e gomiti
- Inserti di ventilazione con zip AirFlow Tech
- Profili rifrangenti antracite 3M
- Regolazioni laterali tramite zip
- Zip per l'attacco di pantaloni Triumph



Note/Commenti

.....

.....

.....



RIDING
GIACCA RAVEN

Codice **MLHS13005** | Taglie **XS-XXXL**

- Cuoio con finitura anticata 1,4
- Protezioni rimovibili Knox® omologate CE per spalle e gomiti
- Rivestimento trapuntato rimovibile con stampa bandiera britannica
- Inserti di ventilazione con zip AirFlow Tech
- Profili rifrangenti antracite 3M
- Regolazioni laterali tramite zip
- Zip per l'attacco di pantaloni Triumph



Note/Commenti

.....

.....

.....



RIDING
GIACCA AIR RETRO

Codice **MTHS13009** | Taglie **XS-XXXL**

- Mix di rete ad alta densità e Polycordura 600 denari
- Protezioni rimovibili Knox® omologate CE per spalle e gomiti
- Rivestimento rimovibile antivento e impermeabile
- Fasce rifrangenti rimovibili 3M® sulle maniche per una maggiore visibilità
- Profili rifrangenti 3M®
- Zip per l'attacco di pantaloni Triumph



Note/Commenti

.....

.....

.....



RIDING

GIACCA ISDT

Codice **MTHA13008** | Taglie **XS-XXXL**

- Mix di tessuti Texland e Cordura elasticizzata 500 denari
- Protezioni rimovibili Knox® omologate CE per spalle e gomiti
- Membrana z-liner TriTex impermeabile, antivento e traspirante
- Giacca trapuntata rimovibile, indossabile da sola quando si scende dalla moto
- Insetti rifrangenti antracite 3M®
- Fasce rifrangenti rimovibili 3M® sulle maniche per una maggiore visibilità
- Regolazioni laterali tramite zip
- Zip per l'attacco di pantaloni Triumph

Note/Commenti

.....

.....

.....

.....

.....

.....

.....

.....

.....

.....



RIDING

HERITAGE DENIM JEANS

Codice **MDJS13029**

Taglie **30-42S (short)** **30-42R (regular)** **30-42L (long)**

- Tessuto denim di alta qualità con finitura naturale
- Fodera DuPont® Kevlar nelle zone a rischio impatto. Tessuto certificato Livello 1, zona 1 e 2, per resistenza alle abrasioni e agli impatti
- Protezioni amovibili certificate CE D3o® sulle ginocchia
- Sistema di protezione per le ginocchia regolabile per meglio adattarsi alle esigenze di chi lo indossa
- Fodera Air-Flow anti-umidità

Note/Commenti

.....

.....

.....

.....

.....

.....

.....

.....

.....



KEVLAR
DuPont



RIDING
GIACCA BALHAM 2

Codice **MLHS12003** | Taglie **36-56**

Note/Commenti

- Costruzione in pelle pieno fiore
- Protezioni amovibili CE su spalle e gomiti
- Cuciture principali a punti multipli
- Interno termico amovibile
- Pannelli di ventilazione Air Tech Flow
- Cerniera di connessione ai pantaloni
- Taglio dritto

.....

.....

.....

.....

.....

.....

RIDING
GUANTI BALHAMS

Codice **MGVS12066**

Taglie **S-XXXL**

- Realizzati in pelle
- Doppia pelle sui palmi. MC fit
- Pannelli di ventilazione



RIDING
ENGINEERED DENIM JEANS

Codice **MDJS13030**

Taglie **30-42S (short)** **30-42R (regular)** **30-42L (long)**

Note/Commenti

- Tessuto denim di alta qualità con finitura in nero
- Fodera DuPont® Kevlar nelle zone a rischio impatto. Tessuto certificato Livello 1, zona 1 e 2, per resistenza alle abrasioni e agli impatti
- Protezioni amovibili certificate CE D3o® sulle ginocchia
- Sistema di protezione per le ginocchia regolabile per meglio adattarsi alle esigenze di chi lo indossa
- Fodera Air-Flow anti-umidità

.....

.....

.....

.....

.....

.....





RIDING
GIACCA ACE CAFÉ

Codice **MLCA12011** | Taglie **S-XXXL**

- Pelle vintage
- Protezioni amovibili CE su spalle e gomiti
- Interno termico amovibile
- Logo ACE Cafe all'interno
- Cerniere di ventilazione
- Cerniere laterali di regolazione
- Cerniera di connessione ai pantaloni
- Taglio comfort



Note/Commenti

.....

.....

.....



RIDING
GIACCA PATROL

Codice **MLCS13019** | Taglie **S-XXXL**

- Pelle da 1.2mm - 1.4mm
- Protezioni amovibili Knox® su spalle e gomiti
- Protezione posteriore flessibile per un miglior comfort
- Pannelli flessibili laterali
- Cerniera di connessione ai pantaloni.



Note/Commenti

.....

.....

.....



RIDING
GIACCA BERESFORD

Codice **MLCS12027**

Taglie **S-XXXL**

- Costruzione in pelle pieno fiore con pannelli di copertura
- Protezioni amovibili CE su spalle e gomiti
- Cuciture principali a punti multipli
- Interno termico amovibile
- Pannelli di ventilazione Air Tech Flow
- Profili catarifrangenti 3M
- Cerniera di connessione ai pantaloni
- Taglio comfort



Note/Commenti

.....

.....

.....



FUNZIONALI
GILET AD ALTA VISIBILITA'

Codice **MFNS12046** | Taglie **S-XXL**

- Alta visibilità anche nell'uso di giorno
- Tessuto riflettente 3M per l'uso notturno
- Regolabile
- Tasca interna



Note/Commenti

.....

.....

.....

.....

.....



FUNZIONALI
LIGHT VEST

Codice **MFNS12048** | Taglie **S-XXL**

- Luci a LED per aumentarne la visibilità in notturna
- Tessuto ad alta visibilità anche durante l'uso diurno
- Pannelli catarifrangenti 3M per rendere più efficace la visibilità in notturna
- Stringhe di regolazioni laterali



Note/Commenti

.....

.....

.....

.....

.....



FUNZIONALI
PARASCHIENA BACK
PRO TECH

Codice **MFNS12047** | Taglie **S- XL**

- Minimo spessore per poterlo indossare sotto le giacche. Flessibilità totale
- "Flex channel system" per la massima aderenza alla schiena
- Completo di "air venting system" che lo rende traspirante
- Sezione della spina dorsale completamente flessibile per dare al motociclista la massima libertà nei movimenti
- Velcro vita regolabile
- Certificato CE
- Disponibile in quattro taglie





FUNZIONALI
GIACCA RAIN

Codice **Fluro MFNS13070** | **Black MFNS13072**

Taglie **S-XXXL**

- Tessuto esterno rivestito giallo fluo
- Cuciture termosaldate
- Stampe rifrangenti argento 3 m
- Polsini e vita elasticizzati con inserto in gomma per evitare spostamenti
- Risvolto impermeabile all'esterno

Note/Commenti

.....

.....

.....

.....

.....

.....



FUNZIONALI
PANTALONI RAIN

Codice **Fluro MFNS13071** | **Black MFNS13073**

Taglie **S-XXXL**

- Tessuto esterno rivestito nero e giallo fluo
- Cuciture termosaldate
- Polsini e vita elasticizzati con inserto in gomma per evitare spostamenti
- Risvolto impermeabile all'esterno

Note/Commenti

.....

.....

.....

.....



STIVALI
STIVALI TRI TEX

Codice **MBTS12053** | Taglie **40-46**

- Tri-Tex waterproof, antivento e traspiranti
- Realizzati in pelle
- Protezione nella zona "cambio marcia"
- Rinforzi per tacco, alluce e collo del piede
- Allacciatura con velcro



Note/Commenti

.....

.....

.....

.....

.....

.....



STIVALI
STIVALI ADVENTURE

Codice **MBTS12054** | Taglie **40-47**

- Realizzati in pelle
- TriTex - impermeabile, traspirante e antivento
- Placca proteggi tibia
- Protezioni preformate per piede e tallone
- Fibbie regolabili per una presa più sicura
- Suola ad alta resistenza e dall'ottimo grip



Note/Commenti

.....

.....

.....

.....

.....

.....



STIVALI
STIVALI HIGHWAY 2

Codice **MBTS14056** | Taglie **40-47**

- Pelle
- Regolazioni in metallo
- Loghi in rilievo
- Suola antiscivolo
- Vestibilità rinnovata



Note/Commenti

.....

.....

.....

.....

.....

.....



GUANTI

GUANTI STORM

Codice **MGVA12022** | Taglie **S-XXXL**

- Tessuto esterno antiabrasione e pelle sui palmi
- TriTex- Waterproof, antivento e traspiranti
- Nocche rinforzate
- MC Fit



GUANTI

GUANTI TRI-CLIMATE

Codice **MGVA12023** | Taglie **S-XXXL**

- Tessuto antistrappo e palmi realizzati in pelle
- TriTex - waterproof, antivento e traspiranti
- Tecnologia di regolazione temperatura Outlast®
- Pannelli Superfabric® resistenti alle abrasioni per nocche, dita e palmo



GUANTI

GUANTI NORGROVE

Codice **MGVA12025** | Taglie **S-XXXL**

- Pelle
- TriTex- Waterproof, antivento e traspiranti
- Cuciture decorative sui palmi
- MC Fit



GUANTI

GUANTI KIRKBY

Codice **MGVS13032** | Taglie **S-XXXL**

- Interamente in cuoio
- Pannelli sovrapposti attorno alla cucitura laterale per una maggiore protezione



GUANTI

GUANTI LOSAIL

Codice **MGVS13029** | Taglie **S-XXXL**

- Mix di rete ad alta densità, cuoio e microfibra
- Pannelli sovrapposti attorno alla cucitura laterale per una maggiore protezione



GUANTI

GUANTI BRIGHT

Codice **MGVA13033** | Taglie **S-XXXL**

- Mix di pelle e tessuto esterno giallo fluo
- Membrana z-liner TriTex impermeabile, antivento e traspirante
- Stampe rifrangenti antracite 3 m
- Nuova costruzione mcFit
- Regolazione polso



CASUAL

LOGO TCodice Nero **MTSS12095** Blu Chiaro **MTSS12096** Verde **MTSS12097** Blu **MTSS12098** Grigio Melange **MTSS12099** Rosso **MTSS12100**

Taglie XS-XXXL



CASUAL

VINTAGE LOGO TCodice Kahki **MTSS12084** Blu Chiaro **MTSS12085** Rosso **MTSS12083**

Taglie XS-XXXL



CASUAL

SPORTS SCRIPT TCodice Nero **MTSS12094** Blu **MTSA12449**

Taglie XS-XXXL



CASUAL

TRIUMPH LOGO CAP

Style Code Nero **MCAA12133** Bianco **MCAA12137** Blu **MCAA12134** Gris **MCAS14350**



CASUAL

TRIFIT PERFORMANCE CAP

Style Code **MCAS13212**



CASUAL

TRIFIT LOGO CAP

Style Code **MCAA12098**



CASUAL

HERITAGE KHAKI CAP

Style Code **MCAA12097**



HERITAGE
HERITAGE SPORT POLO

Codice **MPOS13902** | Taglie XS-XXXL

Note/Commenti

.....
.....
.....
.....
.....



HERITAGE
HERITAGE SPORT ZIP THRU

Codice **MSWS13900** | Taglie XS-XXXL

Note/Commenti

.....
.....
.....
.....
.....



HERITAGE
HERITAGE SPORT T

Codice **White/True Blue MTSS13901** | Taglie XS-XXXL

Note/Commenti

.....
.....
.....
.....
.....



HERITAGE
HERITAGE SPORT T

Codice **True Blue MTSS13903** | Taglie **XS-XXXL**

Note/Commenti

.....
.....
.....
.....
.....



HERITAGE
DONNA HERITAGE SPORT ZIP THRU

Codice **MSWS13906** | Taglie **XXS-3L**

Note/Commenti

.....
.....
.....
.....
.....



HERITAGE
DONNA HERITAGE SPORT T

Codice **MTSS13905** | Taglie **XXS-3L**



HERITAGE
HERITAGE CAP

Codice **MCAS13904** | Taglie **One Size**



DONNA GIACCA NAVIGATOR

Codice **MLTS13017** | Taglie **XXS-3L**

- Tessuto anti abrasione a 500D con rivestimento Dupont Teflon® per essere repellente a sporco e acqua
- Protezioni amovibili Knox® certificate CE per spalle e gomiti
- Paraschiena amovibile Knox® certificate CE
- Membrana performance Sympatex- impermeabile, antivento e traspirante
- Giacca soft shell interna amovibile che può essere indossata separatamente
- Pannelli di ceramica laminata Superfabric® sulle zone a rischio impatto
- Aree "Stretch flex" per aumentare comfort e flessibilità
- Pannelli di ventilazione Air-Flow-Tech - fronte e retro

Note/Commenti

.....

.....

.....

.....

.....

.....



DONNA PANTALONI NAVIGATOR

Codice **MLTS13018** | Taglie **XXS-3L**

- Tessuto nylon Cordura 410 denari con rivestimento Dupont Teflon® per renderlo idrorepellente e antimacchia.
- Protezioni rimovibili Knox® omologate CE per le ginocchia
- Membrana z-liner performance Sympatex® impermeabile, antivento e traspirante
- Rivestimento trapuntato rimovibile
- Pannello in ceramica laminato Superfabric® nelle zone d'impatto
- Pannelli in tessuto elasticizzato flessibile per maggiore comfort e flessibilità
- Inserti di ventilazione con zip AirFlow Tech
- Profili, inserti e stampe rifrangenti argento 3m
- Zip per l'attacco di giacche Triumph



Note/Commenti

.....

.....

.....

.....



DONNA GUANTI NAVIGATOR

Codice **MGVA12075** | Taglie **XS-L**

- TriTex, antivento, waterproof, traspirante
- Tecnologia regolazione temperatura Outlast®
- Nocche antiabrasione Superfabric®
- MC fit
- Polso regolabile antivento.





DONNA
GIACCA ISDT

Codice **MLTA13023** | Taglie **XXS-3L**

- Mix di tessuti Texland e Cordura elasticizzata 500 denari
- Protezioni rimovibili Knox® omologate CE per spalle e gomiti
- Membrana z-liner TriTex impermeabile, antivento e traspirante
- Giacca trapuntata rimovibile, indossabile da sola quando si scende dalla moto
- Inserti rifrangenti antracite 3 m
- Fasce rifrangenti rimovibili 3M® sulle maniche per una maggiore visibilità
- Regolazioni laterali tramite zip
- Zip per l'attacco di pantaloni Triumph



Note/Commenti

.....

.....

.....

.....

.....

.....

.....

.....

.....

.....



DONNA
GIACCA NEWCHURCH

Codice **MLLS13022** | Taglie **XXS-3L**

- Cuoio primo fiore naturale
- Protezioni rimovibili Knox® omologate CE per spalle e gomiti
- Inserti di ventilazione con zip AirFlow Tech
- Profili rifrangenti antracite 3 m
- Regolazioni laterali tramite zip
- Zip per l'attacco di pantaloni Triumph



Note/Commenti

.....

.....

.....

.....

.....

.....

.....

.....

.....

.....



DONNA
GUANTI KIRKBY

Codice **MGVS13073** | Taglie XS-L



DONNA
GUANTI BALHAM

Codice **MGVS12194** | Taglie XS-L



DONNA
GUANTI LOSAIL

Codice **MGVS13074** | Taglie XS-L



DONNA
SCRIPT T - WHITE

Codice **MTSS14336** | Taglie XXS-3L



DONNA
SCRIPT T - BLACK

Codice **MTSS14337** | Taglie XXS-3L



DONNA
SCRIPT T - PURPLE

Codice **MTSS14338** | Taglie XXS-3L



DONNA

SPEED RECORD ZIP THRU

Codice **MSWS13144** | Taglie **XXS-3L**



LUGGAGE

ZAINO PERFORMANCE R15 HYDRO

Codice **MLUS13204**

- Capacità: 15 litri • Retro in tessuto aerospaziale SUPERSPACE da 5 mm
- Zip impermeabili YKK
- HYPALON: rinforzo resistente all'usura
- Schoeller DYNATEC con rifrangenza Scotchlite 3M integrata
- Nylon ripstop 420 denari: leggero ma estremamente robusto
- Logo rifrangente 3M Scotchlite
- Innovativa bardatura QUADLOC-lite™: una volta fissata basta un clic per metterla e toglierla. L'angolazione della bardatura è lontana dalle ascelle per una totale libertà nei movimenti. Cintura vita rimovibile
- Indossabilità ottimale: bardatura di diUOMOioni regolabili
- Compressione dello zaino a 4 punti • Zone anteriori e posteriori rifrangenti 3M
- Tasche organizer: sleeve anteriore, rete interna con zip, tasca serbatoio interna con compressione



LUGGAGE

MARSUPIO PERFORMANCE R3

Codice **MLUS13200**

- Capacità: 3 litri
- Drypack - Corpo principale 100% impermeabile
- Cordura Dupont 1000 denari
- HYPALON: rinforzo resistente all'usura
- Nylon ripstop 420 denari - leggero ma estremamente robusto
- Chiusura a ribalta - protezione totale dagli agenti atmosferici
- Fibbia in lega 6061-T6 lavorata CNC - Tendi-cintura marsupio ad attacco rapido - per farlo ruotare e accedere alla parte frontale
- Tasche organizer: Tasca con zip impermeabile YKK, robusta copertura frontale Hypalon con tasca in rete rivestita



LUGGAGE
CONTENITORE PERFORMANCE
KUBE 1

Codice **MLUS13206**



LUGGAGE
CONTENITORE PERFORMANCE KUBE

Codice **MLUS13203**



LUGGAGE
CONTENITORE PERFORMANCE KUBE

Codice **MLUS13205**



LUGGAGE
HERITAGE KIT BAG

Codice **MLUA12130**



LUGGAGE
HERITAGE SACHEL BAG

Codice **MLUA12129**



EYEWEAR
PORTMAN BLACK 601

Codice **MSG512177**



EYEWEAR
PORTMAN TORTOISE SHELL 602

Codice **MSG512178**



EYEWEAR
STOCKTON BLACK 701

Codice **MSG512179**



EYEWEAR
STOCKTON GUNMETAL 702

Codice **MSG512180**



EYEWEAR
FALCON BLACK 801

Codice **MSG512181**



EYEWEAR
FALCON GREY / BLACK 802

Codice **MSG512182**



EYEWEAR
RAPTOR LIGHT RUTHENIUM 901

Codice **MSGS12183**



FIBBIA
CINTURA UNION

Codice **MBEA12095** | Taglie XS-XL



FIBBIA
**DONNA JEWEL BONNEVILLE TANK
BADGE BUCKLE**

Codice **MBUA13213** | Pack of 3



EYEWEAR
RAPTOR BLACK 902

Codice **MSGS12184**



FIBBIA
CINTURA UNION TRIANGLE

Codice **MBES12139** | Taglie 1, 2, 3



FIBBIA
CARBON UNION FLAG BUCKLE

Codice **MBUA13214** | Pack of 3



FIBBIA
FIBBIA CHAIN

Codice **MBUS12155** | Pack of 5



NECKWEAR
SCALDA COLLO

Codice **MNTS10149** | Pack of 5



COLLECTABLES
TAZZA TRIUMPH LOGO

Codice **MMUA12104** | Pack of 4



FIBBIA
FIBBIA BONNEVILLE TANK

Codice **MBUA12132** | Pack of 5



NECKWEAR
PERFORMANCE NECK MASK

Codice **MNMA13215** | Pack of 5



NECKWEAR
FOULARD CREST

Codice **MSCS13216** | Pack of 5



COLLECTABLES

TAZZA TRIUMPH LOGO

Codice **MMUA12101** | Pack of 4



COLLECTABLES

TAZZA TRIUMPH LOGO

Codice **MMUA12100** | Pack of 4



COLLECTABLES

BRAKE DISC KEY RING

Codice **MKRA13221** | Pack of 5



COLLECTABLES

SET ADESIVI TRIUMPH

Codice **MSTS12147** | Pack of 5



COLLECTABLES

UNION TRIANGLE KEY RING MONO

Codice **MKRS12156** | Pack of 10



COLLECTABLES

PORTACHIAVI UNION TRIANGLE

Codice **MKRS12155** | Pack of 10



COLLECTABLES
MAGNETI DA FRIGO UNION

Codice **MFMS12148** | Pack of 5



COLLECTABLES
SPILLA UNION TRIANGLE

Codice **MPBS12158** | Pack of 10



COLLECTABLES
NEW UNION FLAG PATCH

Codice **MPAA09161** | Pack of 10



COLLECTABLES
SPILLA SPORTS

Codice **MPBS12160** | Pack of 10



COLLECTABLES
SPILLA EST 1902

Codice **MPBS12159** | Pack of 10



COLLECTABLES
UNION TRIANGLE PATCH

Codice **MPAS12162** | Pack of 10



GIFT ITEMS

CALZE PERFORMANCE - PACCO DA 5

Codice **MSOA13224** | Taglie 3,5/6, 6,5/9, 9/12 | Pack of 5



JUNIOR

EDDY THE TEDDY

Codice **MTEA13239** | Pack of 2



JUNIOR

PUZZLE TRIUMPH

Codice **MJIA13238** | Pack of 4



GIFT ITEMS

CALZE TRIUMPH - PACCO DA 3

Codice **MSOA13223** | Taglie One Size | Pack of 3



GIFT ITEMS

OMBRELLLO TEAM

Codice **MUMA11146** | Pack of 4



JUNIOR

TIGER 800 BALANCE BIKE PER BAMBINO

Codice **MBBA12240**



MODELLINO

SPEED TRIPLE 1:18 MODEL - PHANTOM BLACK

Codice **MMOA12122** | Pack of 2



MODELLINO

SPEED TRIPLE 1:18 MODEL - CRYSTAL WHITE

Codice **MMOA12123** | Pack of 2



MODELLINO

TIGER 800 1:18 MODEL - CRYSTAL WHITE

Codice **MMOA12124** | Pack of 2



MODELLINO

TIGER EXPLORER 1:18 MODEL - SAPPHIRE BLUE

Codice **MMOA13236** | Pack of 2



MODELLINO

BONNEVILLE T100 1:18 MODEL- WHITE/CRANBERRY

Codice **MMOA12126** | Pack of 2



MODELLINO

BONNEVILLE T100 1:18 MODEL - GRAPHITE/PHANTOM

Codice **MMOA12125** | Pack of 2



MODELLINO

SPEED TRIPLE 1:18 MODEL KIT

Codice **MMKA13235** | Pack of 4

OVERVIEW GAMMA CORE

CORE UOMO RIDING >



GIACCA ASSEN
MTPS13011
4



GIACCA JEREZ
MTPS13016
4



MOTEGI JEAN
MTJS13023
5



GIACCA MUGELLO
MLPS13017
5



MISANO JEAN
MLJS13024
5



GIACCA TEMPEST
MTPA12010
6



GIACCA H2 SPORT
MLPS12014
6



H2 SPORT JEAN
MLJS12036
6



GIACCA
NAVIGATOR
MTPS13029
7



NAVIGATOR JEAN
MTJS13009
7



GIACCA LIGHT
MTPS12021
8



GIACCA
EXPEDITION
MTPA13015
8



GIACCA ACTON 2
MTPS12020
9



ACTON 2 JEAN
MTJS12042
9



GIACCA
NEWCHURCH
MLHS13002
10



GIACCA RAVEN
MLHS13005
10



GIACCA AIR
RETRO
MTHS13009
10



GIACCA ISDT
MTHA13008
11



HERITAGE JEAN
MDJS13029
11



GIACCA
BALHAM 2
MLHS12003
12



ENGINEERED
JEANS
MDJS13030
12



GIACCA ACE CAFE
MLCA12011
13



GIACCA PATROL
MLCS13019
13



GIACCA
BERESFORD
MLCS12027
13

CORE FUNZIONALI >



**GILET AD ALTA
VISIBILITA**
MFNS12046
14



GILET LIGHT
MFNS12048
14



**PARASCHIENA
BACK PRO TECH**
MFNS12047
14



GIACCA RAIN
MFNS13070
15



PANTALONI RAIN
MFNS13071
15



GIACCA RAIN
MFNS13072
15



PANTALONI RAIN
MFNS13073
15

CORE STIVALI & GUANTI >



**GUANTI
NAVIGATOR**
MGVA12029
7



GUANTI ACTON
MGVS12065
9



GUANTI BALHAM
MGVS12066
12



GUANTI STORM
MGVA12022
17



**GUANTI
TRI-CLIMATE**
MGVA12023
17



**GUANTI
NORGROVE**
MGVA12025
17



GUANTI KIRKBY
MGVS13032
17



GUANTI LOSAIL
MGVS13029
17



GUANTI BRIGHT
MGVA13033
17



STIVALI TRI-TEX
MBTS12053
16



**STIVALI
ADVENTURE**
MBTS12054
16



**STIVALI
HIGHWAY 2**
MBTS14056
16

OVERVIEW GAMMA CORE

CORE UOMO CASUAL >



LOGO T
MTSS12095
18



LOGO T
MTSS12096
18



LOGO T
MTSS12097
18



LOGO T
MTSS12098
18



LOGO T
MTSS12099
18



LOGO T
MTSS12100
18



VINTAGE LOGO T
MTSS12083
18



VINTAGE LOGO T
MTSS12085
18



VINTAGE LOGO T
MTSS12084
18



SPORTS SCRIPT T
MTSS12094
18



SPORTS SCRIPT T
MTSA12449
18



TRIUMPH LOGO
CAP
MCAA12133
19



TRIUMPH LOGO
CAP
MCAA12137
19



TRIUMPH LOGO
CAP
MCAA12134
19



TRIUMPH LOGO
CAP
MCAS14350
19



TRIFIT
PERFORMANCE
CAP
MCAS13212
19



TRIFIT LOGO CAP
MCAA12098
19



HERITAGE
KHAKI CAP
MCAA12097
19

CORE HERITAGE SPORT >



HERITAGE SPORT
ZIP THRU
MSWS13900
21



HERITAGE SPORT
POLO
MPOS13902
21



HERITAGE SPORT
T
MTSS13903
21



HERITAGE SPORT
CAP
MCAS13904
21



DONNA HERITAGE
SPORT T
MTSS13905
21



DONNA HERITAGE
SPORT ZIP THRU
MSWS13906
21

OVERVIEW GAMMA CORE

CORE DONNA >



HERITAGE SPORT
T
MTSS13901
21



GIACCA
NAVIGATOR
MLTS13017
22



NAVIGATOR JEAN
MLTS13018
22



GIACCA ISDT
MLTA13023
23



GIACCA
NEWCHURCH
MLLS13022
23



GUANTI
NAVIGATOR
MGVA12075
24



GUANTI KIRKBY
MGVS13073
24



GUANTI LOSAIL
MGVS13074
24



GUANTI BALHAM
MGVS12194
24



SCRIPT T
MTSS14336
24



SCRIPT T
MTSS14337
24



SCRIPT T
MTSS14338
24



SPEED RECORD
ZIP THRU
MSWS13144
25

CORE LUGGAGE >



ZANIO
PERFORMANCE
R25
MLUS13201
25



ZANIO
PERFORMANCE
R30
MLUS13202
25



MARSUPIO
PERFORMANCE 3
MLUS13200
26



ZANIO R15 HYDRO
MLUS13204
26



PERFORMANCE
KUBE 1
MLUS13206
27



PERFORMANCE
KUBE 4
MLUS13203
27



PERFORMANCE
POCKET
MLUS13205
27



HERITAGE KITBAG
MLUA12130
27



HERITAGE
SATCHEL
MLUA12129
27

OVERVIEW GAMMA CORE

CORE SUNGLASSES >



PORTMAN BLACK
601
MSGS12177
28



PORTMAN TORTOISESHELL
602
MSGS12178
28



STOCKTON BLACK
701
MSGS12179
28



STOCKTON BLACK
702
MSGS12180
28



FALCON BLACK
803
MSGS12182
28



FALCON BLACK
801
MSGS12181
28



RAPTOR LIGHT RUTHENIUM
901
MSGS12183
29



RAPTOR BLACK
902
MSGS12184
29

CORE MERCHANDISE >



CINTURA EMOSS TRIANGLE
MBEA12095
29



CINTURA UNION TRIANGLE
MBES12139
29



FIBBIA DONNA JEWEL
MBUA132213
29



FIBBIA CARBON UNION
MBUA13214
29



FIBBIA CHAIN
MBUS12155
30



FOULARD CREST
MSCS13216
30



TAZZA LOGO
MMUA12101
30



TAZZA LOGO
MMUA12104
30



TAZZA LOGO
MMUA12100
30



PORTACHIAVI BRAKE DISC
MKRA13221
31



SPILLA SPORTS
MPBS12160
32



SPILLA UNION TRIANGLE
MPBS12158
32



SPILLA EST 1902
MPBS12159
32



NEW UNION FLAG PATCH
MPAA09161
32



UNION TRIANGLE PATCH
MPAS12162
32

OVERVIEW GAMMA CORE



FIBBIA
BONNEVILLE
TANK
MBUA12132
32



SCALDA COLLO
MNTS10149
32



PERFORMANCE
NECK MASK
MNMA13215
32



OMBRELLO TEAM
MUMA11146
35



PORTACHIAVI
UNION TRIANGLE
MKRS12155
31



PORTACHIAVI
UNION TRIANGLE
MONO
MKRS12156
31



SET ADESIVI
UNION
MST12147
34



MAGNETI DA
FRIGORIFERO
UNION
MFMS12148
32



CALZE
PERFORMANCE
MSOA13224
33



CALZE TRIUMPH
MSOA13223
33



TIGER 800
BALANCE BIKE
MBBA12240
33



TIGER EXPLORER
ALPHABET
JIGSAW
MJIA13238
32



EDDY THE TEDDY
MTEA13239
33



SPEED TRIPLE 1:18
MMOA12123
34



SPEED TRIPLE 1:18
MMOA12122
34



TIGER 800 1:18
MMOA12124
34



TIGER EXPLORER
1:18
MMOA1236
34



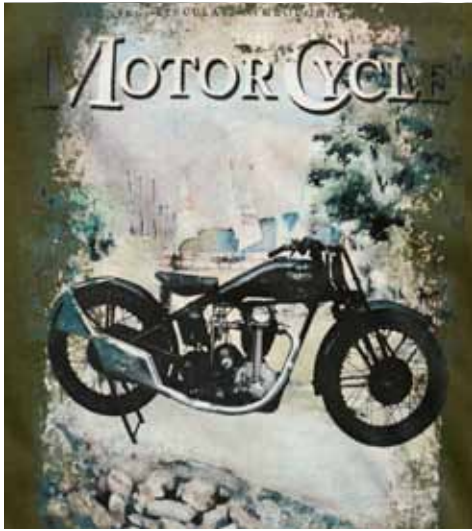
BONNEVILLE T100
1:18
MMOA12125
34



BONNEVILLE T100
1:18
MMOA12126
34



SPEED TRIPLE 1:18
MMKA13235
34





TRIUMPH

2014



RIDING

GIACCA ENDEAVOUR

Codice **MTPS14115** | Taglie **S-XXXL**

- Combinazione tra Ripstop, Cordura® e tessuto Dobby
- Protezioni Knox® amovibili per spalle e gomiti certificate CE
- Protezione amovibile Knox® per schiena certificata CE
- TriTex- Waterproof, antivento e traspirante
- Membrana imbottita realizzata con tecnologia Outlast® per la regolazione della temperatura corporea
- Inserti e stampe riflettenti 3M®
- Zone flessibili Stretch per incrementare il comfort
- Collo "storm" amovibile
- Pannelli di ventilazione AirFlow Tech
- Maniche e vita regolabili
- Cerniere laterali regolabili
- Connessione a tutti i modelli di pantaloni Triumph

Note/Commenti

.....

.....

.....

.....

.....

.....





RIDING

GIACCA PHANTOM

Codice **MTPS14105** | Taglie **S-XXXL**

- Tessuto Texland N-49 con rivestimento in Teflon e Micro Ripstop
- Protezioni Knox® amovibili per spalle e gomiti certificate CE
- Protezione amovibile Knox® per schiena certificata CE
- Giacca waterproof interna in TriTex waterproof con orlo e polsi elasticizzati- La giacca è waterproof solo quando combinata a quella interna
- Maniche regolabili
- Ampie cerniere AirFlow Tech
- Profili catarifrangenti 3M®
- Connessione a tutti i modelli di pantaloni Triumph

Note/Commenti

.....

.....

.....

.....



RIDING

TALON JEANS

Codice **MTJS14106** | Taglie **30-42**

- Tessuto Texland N-49 con rivestimento in Teflon e Micro Ripstop
- Protezioni Knox® ginocchia certificate CE
- TriTex- Waterproof, antivento e traspirante
- Tasche multiple
- Connessione a tutti i modelli di giacche Triumph

Note/Commenti

.....

.....

.....

.....

.....

.....

.....

.....





RIDING
GIACCA CAFE RACER

Codice **MLHS14101** | Taglie **XS-XXXL**

- Pelle anticata da 1.4mm
- Protezioni Knox® amovibili per spalle e gomiti certificate CE
- interno amovibile
- Pannelli di ventilazione AirFlow Tech
- Dettagli bandiera a scacchi sulle spalle
- Cerniere di regolazione laterali
- Connessione a tutti i modelli di pantaloni Triumph

Note/Commenti

.....

.....

.....

.....

.....

.....

.....



RIDING
GIACCA ENDSLEIGH

Codice **MTHS14116** | Taglie **XS-XXXL**

- Giacca in tessuto mano cerata con coperture in pelle
- Protezioni Knox® amovibili per spalle e gomiti certificate CE
- TriTex- Waterproof, antivento e traspirante
- Apertura scaldamani verso tasche inferiori
- Desing fodera in tessuto "Classic"
- Cerniere di regolazione laterali

Note/Commenti

.....

.....

.....

.....

.....

.....





LEGENDS

GIACCA MCQUEEN DESERT RACER

Codice **MLHS14112** | Taglie **XS-XXXL**

- Pelle da 1.4mm con finitura cerata
- Protezioni Knox® amovibili per spalle e gomiti certificate CE
- Interno stampato con Steve McQueen
- Pannelli sottili di copertura su spalle e gomiti



LEGENDS

GUANTI MCQUEEN

Codice **MGVS14112** | Taglie **S-XXXL**

- Pelle con finitura cerata

Note/Commenti

.....

.....

.....

.....





LEGENDS

McQUEEN 64 ISDT ZIP THRU

Codice **MSWS14310** | Taglie XS-XXXL

Note/Commenti

.....
.....
.....
.....



LEGENDS

McQUEEN 64 ISDT POLO

Codice **MPOS14307** | Taglie XS-XXXL

Note/Commenti

.....
.....
.....
.....



LEGENDS

McQUEEN ISDT 64 T

Codice **MTSS14309** | Taglie XS-XXXL

Note/Commenti

.....
.....
.....
.....



LEGENDS

McQUEEN ISDT SKETCH T

Codice **MTSS14308** | Taglie XS-XXXL

Note/Commenti

.....
.....
.....
.....



LEGENDS

McQUEEN 64 ISDT CAP

Codice **MCAS14311** | Taglie One Size

Note/Commenti

.....
.....
.....
.....



CASUAL

GIACCA MORETON

Codice **MTHS14103** | Taglie **XS-XXXL**

- Giacca casual leggera

Note/Commenti

.....

.....

.....

.....



CASUAL

GIACCA DOLBEN

Codice **MLHS14102** | Taglie **XS-XXXL**

- Giacca casual in pelle di bufalo

Note/Commenti

.....

.....

.....

.....



CASUAL

GB MAP T

Codice **MTSS14415** | Taglie XS-XXXL



CASUAL

TRIUMPH MOTORCYCLE COMPANY HOOD

Codice **MSWS14416** | Taglie XS-XXXL



CASUAL

TRIUMPH MOTORCYCLE COMPANY POLO

Codice **MPOS14418** | Taglie XS-XXXL



CASUAL

TRIUMPH MOTORCYCLE COMPANY HOOD

Codice **MSWS14417** | Taglie XS-XXXL



CASUAL

NEPAL TCodice **MTSS14312** | Taglie XS-XXXL

CASUAL

CLASSIC POLOCodice **MPOS14314** | Taglie XS-XXXL

CASUAL

LEADING THE WAY TCodice **MTSS14414** | Taglie XS-XXXL

CASUAL

FACTORY RACER TCodice **MTSS14316** | Taglie XS-XXXL

CASUAL

WORLDS FASTEST MOTORCYCLE TCodice **MTSS14317** | Taglie XS-XXXL

CASUAL

WORLDS FASTEST MOTORCYCLE
FLAG TCodice **MTSS14318** | Taglie XS-XXXL



CASUAL

WORLD'S FASTEST GB T

Codice **MTSS14319** | Taglie XS-XXXL



CASUAL

LOWAR BORN TO RIDE T

Codice **MTSS14328** | Taglie XS-XXXL



CASUAL

TRIUMPH PHOTO T

Codice **MTSS14331** | Taglie XS-XXXL



CASUAL

SAMUEL V2 T

Codice **MTSS14330** | Taglie XS-XXXL



CASUAL

VINTAGE MOTORCYCLE TCodice **MTSS14320** | Taglie XS-XXXL

CASUAL

ANNE MARGRET PHOTO TCodice **MTSS14419** | Taglie XS-XXXL

CASUAL

RETRO TRIUMPH POSTER TCodice **MTSS14321** | Taglie XS-XXXL

CASUAL

RAW TRIUMPH SWEATCodice **MSWS14322** | Taglie XS-XXXL

CASUAL

BEST MOTORCYCLE POSTER TCodice **MTSS14323** | Taglie XS-XXXL



JUNIOR
JUNIOR BONNIE

Codice **MTSS13129** | Taglie 2-9/11 years



JUNIOR
JUNIOR SPEED

Codice **MTSS13130** | Taglie 2-9/11 years



JUNIOR
JUNIOR TBIRD

Codice **MTSS13131** | Taglie 2-9/11 years



JUNIOR
JUNIOR SCRIPT T (RED)

Codice **MTSS13147** | Taglie 2-9/11 years



JUNIOR
JUNIOR SCRIPT T (BLUE)

Codice **MTSS13148** | Taglie 2-9/11 years



JUNIOR
GB FLAG SLEEPSUIT - 2

Codice **MJSS14340**
Taglie 1/3, 3/6, 6/9, 9/12, 12/18, 18/24 months



DONNA
GIACCA MIA

Codice **MLTS14107** | Taglie **XXS-3L**

- Combinazioni tessuti Micro Ripstop eTexland
- Protezioni Knox® amovibili per spalle e gomiti certificate CE
- TriTex- Waterproof, antivento e traspirante
- Interno amovibile
- Zone flessibili Stretch per incrementare il comfort
- Cerniere di regolazione laterali
- Connessione a tutti i modelli di pantaloni Triumph



Note/Commenti

.....

.....

.....

.....

.....

.....



DONNA
MIA JEANS

Codice **MLTS14108** | Taglie **XXS-3L**

- Combinazioni tessuti Micro Ripstop eTexland
- Protezioni Knox® amovibili ginocchia certificate CE
- TriTex- Waterproof, antivento e traspirante
- Interno amovibile
- Zone flessibili Stretch per incrementare il comfort
- Connessione a tutti i modelli di giacche Triumph



Note/Commenti

.....

.....

.....



DONNA
GIACCA KATE

Codice **MLLS14109** | Taglie **XXS-3L**

- Pelle brasiliana
- Protezioni Knox® amovibili per spalle e gomiti certificate CE
- TriTex- Waterproof, antivento e traspirante
- Gilet amovibile
- Zone flessibili Stretch per incrementare il comfort
- Pannelli laterali Stretch per incrementare il comfort
- Connessione a tutti i modelli di pantaloni Triumph



Note/Commenti

.....

.....

.....

.....

.....

.....



DONNA
KATE JEANS

Codice **MLLS14110** | Taglie **XXS-3L**

- Pelle brasiliana
- Protezioni Knox® ginocchia certificate CE
- Protezioni ginocchia regolabili
- Pannelli Stretch per incrementare il comfort
- Connessione a tutti i modelli di giacche Triumph



Note/Commenti

.....

.....

.....



DONNA

GIACCA CAFE RACER

Codice **MLLS14111** | Taglie **XXS-3L**

- Pelle anticata da 1.4mm
- Protezioni Knox® amovibili per spalle e gomiti certificate CE
- interno amovibile
- Pannelli Stretch attorno alla vita per incrementare il comfort
- Dettagli bandiera a scacchi sulle spalle
- Cerniere di regolazione laterali
- Connessione a tutti i modelli di pantaloni Triumph n



Note/Commenti

.....

.....

.....

.....

.....

.....

.....

.....

.....



DONNA

1902 UNION T

Codice **MTSS14324** | Taglie **XXS-3L**

DONNA

TRIUMPH MOTORCYCLES T

Codice **MTSS14325** | Taglie **XXS-3L**



DONNA

STUDED VINTAGE T

Codice **MTSS14326** | Taglie **XXS-3LL**



DONNA

METAL LOOK VINTAGE T

Codice **MTSS14327** | Taglie **XXS-3L**



DONNA

ZOE UNITED TRIUMPH T

Codice **MTSS14332** | Taglie **XXS-3L**



DONNA

MEGAN V2 IRON HORSE T

Codice **MTSS14333** | Taglie **XXS-3L**



DONNA

KATIE AOP PHOTO T

Codice **MTSS14334** | Taglie **XXS-3L**



DONNA

RETRO T

Codice **MTSS14339** | Taglie **XXS-3L**



LUGGAGE

ZAINO PERFORMANCE HYDR0-3

Codice **MLUS14200**

- Zaino con sacca da 3 litri inclusa
- Totale libertà di movimento
- Strap in vita amovibile
- Zone catarifrangenti
- Tasca organiser
- Garantito 10 anni

Note/Commenti

.....

.....

.....

.....



LUGGAGE

DRAWSTRING BAG

Codice **MLUS14248**

- Logo Triumph argento riflettente
- 100% nylon lavabile
- Facile da portare anche come zaino



LUGGAGE

SACCA DA VIAGGIO

Codice **MLUS14261**

- Include tracolla
- 100% pelle

Note/Commenti

.....

.....

.....



LUGGAGE

LEATHER MESSENGER BAG

Note/Commenti

Codice **MLUS14260**

- 100% pelle
- zip interna e porta ipad

.....

.....

.....

.....



LUGGAGE

LEATHER WASHBAG

Note/Commenti

Codice **MLUS14262**

- 100% pelle
- Doppio scompartimento con chiusura a zip

.....

.....

.....

.....



LUGGAGE

PORTAFOGLI CON INSERTI

Note/Commenti

Codice **MLUS14264**

- 100% pelle
- Porta carte e porta moneta

.....

.....

.....

.....



LUGGAGE

**PORTAFOGLI CON
IMBOTTITURA SLIM**

Note/Commenti

Codice **MLUS14265**

- 100% pelle
- Slim fit
- Spilla logo Triumph

.....

.....

.....

.....



OROLOGI

TRIUMPH CRONOGRIFO

Codice **MWSS14204**

- 3 quadranti addizionali
- Bracciale in acciaio
- Movimento giapponese
- Cassa da 45 mm
- Water resistant 5 atmosfere
- Include confezione

Note/Commenti

.....

.....

.....



OROLOGI

SPORTS CRONOGRIFO

Codice **MWSS14205**

- Ghiera a gradini
- Cinturino in 100% pelle
- Movimento giapponese
- Cassa da 45 mm
- Water resistant 5 atmosfere
- Include confezione

Note/Commenti

.....

.....

.....



OROLOGI

HERITAGE CRONOGRIFO

Codice **MWSS14201**

- Quadrante stampato
- Cinturino in 100% pelle
- Logo Triumph in contrasto
- Movimento giapponese
- Cassa da 46 mm
- Water resistant 5 atmosfere
- Include confezione

Note/Commenti

.....

.....

.....



OROLOGI
EXPEDITION WATCH

Codice **MWSS14203**

- Quadrante fluorescente
- Bracciale in morbido silicone
- Lunetta girevole
- Movimento giapponese
- Cassa da 45 mm
- Water resistant 5 atmosfere
- Include confezione

Note/Commenti

.....

.....

.....



OROLOGI
NAVIGATOR WATCH

Codice **MWSS14210**

- Quadrante con dettagli stampati
- Cinturino in 100% pelle
- Dettagli fluorescenti
- Movimento giapponese con datario
- Cassa da 46 mm
- Water resistant 5 atmosfere
- Include confezione

Note/Commenti

.....

.....

.....

Dettagli orologi



Cassa



Dettaglio corona



Fibbia



Cinturino



Cinturino



CLOCK
OROLOGIO DA PARETE
TIGER 1946

Codice **MWCS14206**

Note/Commenti

.....

.....

.....

.....



EYEWEAR

OCCHIALI DA MOTO DAVIDA

Codice **MSG14277**

- Occhiali aerodinamici da usare sotto il casco
- Lenti amovibili
- Forniti con lenti scure e lenti chiare
- Include confezione
- Lenti in policarbonato UV400 antinebbia

Note/Commenti

.....

.....

.....



FIBBIA

BONNEVILLE TANK BADGE
BUCKLE - ANTIQUE SILVER

Codice **MBUS14208** | Pack 3



FIBBIA

CARBON TRIUMPH LOGO
BUCKLE

Codice **MBUS14209** | Pack 3



NECKWEAR

ADVENTURE TUBE

Codice **MTUS14280** | Pack 5

- 100% poliestere stretch
- Stampa Adventure khaki

Note/Commenti

.....

.....

.....



NECKWEAR

CAFE RACER TUBE

Codice **MTUS14281** | Pack 5

- 100% poliestere strap
- Stampa Café Racer Rossa/Bianca/Blu

Note/Commenti

.....

.....

.....



NECKWEAR

VINTAGE POLAR TUBE

Codice **MTUS14282** | Pack 5

- 100% poliestere stretch con stampa Triumph grigio/nera
- Felpa 100% poliestere con proprietà termiche e antivento

Note/Commenti

.....

.....

.....



NECKWEAR

SCIARPA CASUAL

Codice **MSCS14283** | Pack 2

Note/Commenti

.....

.....

.....



* with hot water added

COLLECTABLES
REVEAL MUG

Codice **MMUS14293** | Pack **4**

- Versando acqua calda scompare il nero e appare la fotografia sottostante
- Da lavare a mano

Note/Commenti

.....

.....

.....

.....



* with hot water added

COLLECTABLES
MAGIC MUG

Codice **MMUS14269** | Pack **4**

- Versando acqua calda scompare il nero e appare la fotografia sottostante
- Da lavare a mano

Note/Commenti

.....

.....

.....

.....



COLLECTABLES
TEE PRINT RED MUG

Codice **MMUS14215** | Pack **4**



COLLECTABLES
TEE PRINT BLUE MUG

Codice **MMUS14217** | Pack **4**



COLLECTABLES

TRIUMPH LOGO MUG - SILVER

Codice **MMUS14258** | Pack 4



COLLECTABLES

PORTACHIAVI IN PELLE CARABINA

Codice **MKRS14271** | Pack 5

- Doppio anello
- Include confezione



COLLECTABLES

PORTACHIAVI APRI BOTTIGLIA TANK

Codice **MKRS14272** | Pack 5

- include apribottiglia
- Include confezione



COLLECTABLES

PROTEZIONE CHIAVE IN PELLE

Codice **MKRS14273** | Pack 5

- Portachiavi proteggi chiavi
- 100% pelle
- Include confezione



COLLECTABLES

BLACK TRIANGLE PIN BADGE

Codice **MPBS14294** | Pack 10



GIFT ITEMS

CALZE PERFORMANCE SUMMERCodice **MSOS14216** | Pack 5

GIFT ITEMS

ASCIUGAMANI ADVENTURECodice **MTOS14259** | Pack 2

- Confezione arrotolabile
- 100% spugna in cotone



GIFT ITEMS

COPERTA ADVENTURE TRAVELCodice **MTBS14244**

- Coperta da viaggio in felpa con manici
- Lato waterproof



GIFT ITEMS

TORCIA ADVENTURE MAGILITE E
CONFEZIONE MULTI ATTREZZICodice **MTSS14245**

- Torcia da viaggio
- Batterie incluse
- Multi attrezzi da viaggio
- Include confezione



GIFT ITEMS

ADVENTURE USB 4GBCodice **MUSS14246**

- USB portatile
- Resistente all'acqua e alla polvere
- Include confezione



GIFT ITEMS

PENNA TRIUMPHCodice **MPES14221**



GIFT ITEMS

BRACCIALETTO PELLE DONNA BIKER

Codice **MJWS14240**

- 100% pelle con ciondolo Bonneville
- Regolabile
- Include confezione



GIFT ITEMS

FASCIA POLSO PELLE UOMO BIKER

Codice **MJWS14241**

- 100% pelle e logo Triumph
- Polso regolabile
- Include confezione

OVERVIEW GAMMA 2014

2014 UOMO RIDING >



GIACCA ENDEAVOUR MTPS14115 44
GIACCA PHANTOM MTPS14105 45



GIACCA CAFE RACER MLHS14101 46
GIACCA ENDSLEIGH MTHS14116 46



TALON JEANS MTJS14106 45

2014 HERITAGE >



GIACCA McQUEEN DESERT RACER MLHS14112 47
McQUEEN GUANTI MGVS14112 48



McQUEEN 64 ISDT POLO MPOS14307 48
McQUEEN 64 ISDT SKETCH T MTSS14308 49
McQUEEN 64 ISDT T MTSS14309 49



McQUEEN 64 ISDT CAP MCAS14311 49

2014 UOMO CASUAL >



GIACCA MORETON MTHS14103 50
GIACCA DOLBON MLHS14102 50
GB MAP T MTSS14415 51



TRIUMPH MOTORCYCLE CO. HOOD MSWS14416 51
TRIUMPH MOTORCYCLE CO. HOOD MSWS14417 51
TRIUMPH MOTORCYCLE CO. POLO MPOS14418 51



NEPAL T MTSS14312 52
LEADING THE WAY T MTSS14414 53



CLASSIC POLO
MPOS14314
52



FACTORY RACER T
MTSS14316
52



**WORLD'S FASTEST
MOTORCYCLE T**
MTSS14317
52



**WORLD'S FASTEST
MOTORCYCLE FLAG T**
MTSS14318
52



**WORLD'S FASTEST GB
FLAG T**
MTSS14319
52



BONNIE T
MTSS13129
55



SPEED T
MTSS13130
55



**LOWAR BORN TO
RIDE T**
MTSS14328
53



SAMUEL V2 T
MTSS14330
53



TRIUMPH PHOTO T
MTSS14331
53



**VINTAGE
MOTORCYCLE T**
MTSS14320
54



TBIRD T
MTSS13131
55



JUNIOR SCRIPT T
MTSS13147
55



**ANNE MARGRET
PHOTO T**
MTSS14419
54



**RETRO TRIUMPH
POSTER T**
MTSS14321
54



**RAW TRIUMPH
SWEAT**
MSWS14322
54



**BEST MOTORCYCLE
POSTER T**
MTSS14323
54



JUNIOR SCRIPT T
MTSS13147
55



GB SLEEPSUIT
MJSS14340
55

2014 JUNIOR >

OVERVIEW GAMMA 2014

2014 DONNA



GIACCA MIA
MLTS14107
56



MIA JEANS
MLTS14108
56



GIACCA KATE
MLLS14109
57



KATE JEANS
MLLS14110
57



GIACCA CAFE
RACER
MLLS14111
58



1902 UNION T
MTSS14324
58



TRIUMPH
MOTORCYCLES T
MTSS14325
58



STUDED
VINTAGE T
MTSS14326
59



METAL LOOK
VINTAGE T
MTSS14327
59



ZOE UNITED
TRIUMPH T
MTSS14332
59



MEGAN V2 IRON
HORSE T
MTSS14333
59



KATIE AOP
PHOTO T
MTSS14334
59



RETRO T
MTSS14339
59

2014 MERCHANDISE >



ZAINO
PERFORMANCE
HYDRO-3
MLUS14200
60



DRAWSTRING BAG
MLUS14248
60



SACCA DA
VIAGGIO
MLUS14261
60



LEATHER
MESSENGER BAG
MLUS14260
61



LEATHER
WASHBAG
MLUS14262
61



PORTAFOGLI CON
INSERTI
MLUS14264
61



PORTAFOGLI CON
IMBOTTITURA
SLIM
MLUS14265
61



TRIUMPH
CRONOGRIFO
MWSS14204
62



SPORTS
CRONOGRIFO
MWSS14205
62



HERITAGE
CRONOGRIFO
MWSS14201
62



EXPEDITION
WATCH
MWSS14203
63



NAVIGATOR
WATCH
MWSS14210
63



OROLOGIO DA
PARETE
TIGER 1946
MWCS14206
64



OCCHIALI DA
MOTO DAVIDA
MSGS14277
64



FIBBIA BONNEVILLE
TANK
MBUS14208
64



FIBBIA CARBON
TRIUMPH LOG
MBUS14209
64



ADVENTURE
TUBE
MTUS14280
65



CAFE RACER
TUBE
MTUS14281
64



VINTAGE POLAR
TUBE
MTUS14282
65



SCIARPA CASUA
MSCS14283
65

OVERVIEW GAMMA 2014



TAZZA REVEAL
MMUS14293
66



TAZZA MAGIC
MMUS14269
66



TAZZA TRIUMPH T
MMUS14215
66



TAZZA TRIUMPH T
MMUS14217
66



TAZZA LOGO
MMUS142581
67



PORTACHIAVI IN
PELLE CARABINA
MKRS14271
67



PORTACHIAVI
APRIBOTTIGLIA
MKRS14272
67



PROTEZIONE
CHIAVE IN PELLE
MKRS14273
67



BLACK TRIANGLE
PIN BADGE
MPBS14294
67



CALZE
PERFORMANCE
SUMMER
MSOS14216
68



ASCIUGAMANI
ADVENTURE
MTOS14259
68



COPERTA
ADVENTURE
TRAVEL
MTBS14244
68



TORCIA ADVENTURE
MAGILITE
E CONFEZIONE
MULTI ATTREZZI
MTTS14245
68



ADVENTURE USB
MUSS14246
68



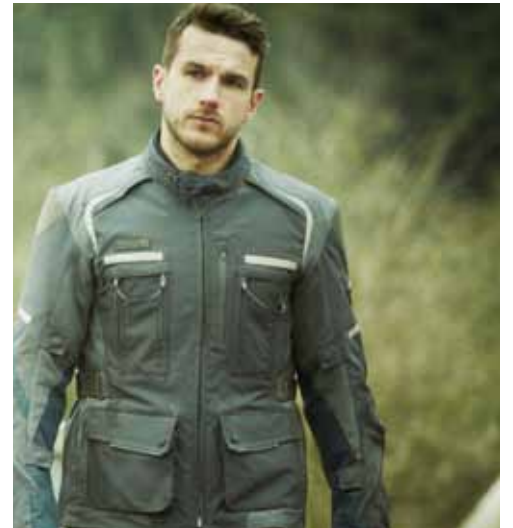
PENNA TRIUMPH
MPES14221
68



BRACCIALETTO
PELLE DONNA
BIKER
MJWS14240
69



FASCIA POLSO
PELLE UOMO
BIKER
MJWS14241
69



2014 TESSUTI & TECNOLOGIA

Ogni prodotto Triumph Performance è disegnato e sviluppato guardando alla più alta qualità possibile. Ogni capo è disegnato internamente dal nostro team, il quale si assicura che tutti i nostri prodotti siano realizzati e testati per soddisfare le esigenze dei moderni motociclisti. Trovate qui i dettagli di alcune delle tecnologie presenti nella nostra gamma.



HITENA L'Hitena è un tessuto super resistente realizzato con filato in poliammide. Questo filato è ritorto, in modo da rendere il tessuto più resistente alle abrasioni pur mantenendolo morbido al tatto. E' il 20% più leggero di ogni altro materiale in poliestere dello stesso denaro. Ciò lo rende ideale per realizzare giacche adatte al motociclista moderno



DUPONT CORDURA® I tessuti DuPont Cordura® sono creati usando filati di fibra realizzati da Invista. I tessuti possono essere realizzati usando fibre 100% sintetiche o miscelate con cotone o altre fibre naturali, e sono rinomate per la loro resistenza alle abrasioni, ai tagli e ai fregi. La Cordura a 1000 denari ha una resistenza alle abrasioni pari ad una pelle spessa 13mm (quella usata nelle competizioni).



SUPERFABRICS è un'applicazione, usata in capi come la giacca Navigator, che offre un alto grado di resistenza alle abrasioni, ai tagli e agli strappi. Molto più di un normale tessuto standard.



DUPONT TEFLON® è una protezione applicata al tessuto esterno per aumentare la resistenza all'acqua, allo sporco e alle macchie



OUTLAST® La tecnologia Outlast® è riconosciuta globalmente come prodotto di regolazione della temperatura. Le microcapsule assorbono gli eccessi di calore e le rilasciano verso il corpo quando necessario.

PELLE

Tutte le nostre pelli sono della migliore qualità. La maggior parte del pellame proviene dal Brasile. Le pelli subiscono spesso trattamenti differenziati per assicurare ad ogni nostro prodotto qualità e specificità.

SYMPATEX



Sympatex è una membrana in tessuto laminato di 5mm che fornisce al capo una protezione contro l'umidità. Gli elementi idroterapici della membrana Sympatex assorbono l'umidità dal corpo (traspirazione) in forma di vapore e la trasportano dall'interno all'esterno.

TRITEX



TriTex è una membrana porosa waterproof, antivento e traspirante sviluppata da Triumph. Capi come la giacca Acton 2 usano la membrana inserita tra il tessuto esterno e la fodera interna. Questa soluzione offre al prodotto grande flessibilità durante il suo utilizzo in motocicletta.

MCFIT



Maximum Comfort FIT Technology

Vestibilità studiata per il Massimo confort
Sistema laminare per assicurare il corretto
fissaggio della membrana TriTex.
MC Fit assicura che la membrana TriTex e il
guanto esterno stiano perfettamente aderenti.

KNOX



Tutti i nostri capi sono realizzati per ospitare
le protezioni certificate CE di Knox. La Knox
è un'azienda specializzata nella costruzioni di
protezioni per varie discipline, incluso il motoci-
clismo. E' stata la prima al mondo ad ottenere la
certificazione CE.

Prima di realizzare un capo selezioniamo con
cura la protezione più adatta al potenziale uso di
quel prodotto.

Alcuni nostre giacche hanno ora anche la pro-
tezione per la schiena certificata CE.

- Le protezioni Knox sono costruite con un esclusivo polipropilene a nido d'ape a 3 strati
- Il vantaggio della leggerezza. Le nostre protezioni pesano solo 120 g l'una
- Il paraschiena è certificato al livello 1 - EN1621-2
- C'è una protezione Knox per ogni nostra giacca
- Made in England

D3O

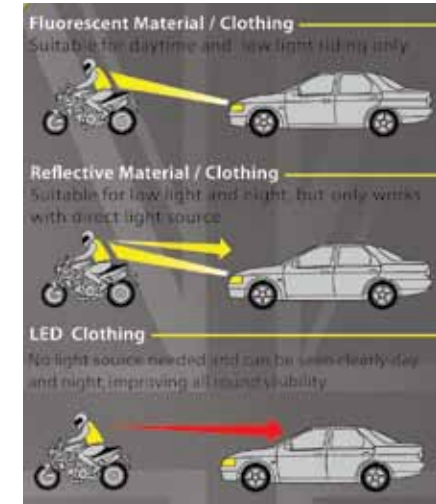


Il D3O è un materiale che si muove lentamente
quando non è sollecitato. Ma quando subisce
uno shock, un colpo, è in grado di assorbire e
liberare energia ritornando istantaneamente nel
suo stato flessibile usuale.

Questa caratteristica rende molto efficace la
protezione pur mantenendola flessibile.
Ciò significa maggiore libertà di movimento e
comfort, senza compromessi sulla sicurezza.

Poiché il D3O è un materiale che disperde la
forza d'impatto, esso contribuisce seriamente a
ridurre i rischi di lesione in caso di caduta.

LIGHT TECHNOLOGY



La giacca e il gilet Light sono tra i migliori pro-
dotti disponibili sul mercato in fatto di sicurezza.
integrano la tecnologia a LED, facilmente
controllabile tramite una batteria ricaricabile. I
prodotti Light vi renderanno molto più visibili.

Oltre ai LED questi capi sono stati realizzati
anche con profili catarifrangenti.

- Tecnologia a LED
- Maggiore visibilità
- Luci bianche sul davanti, rosse sul retro
- Forniti con batteria ricaricabile

CURA GENERALE DEI PRODOTTI TRIUMPH

PELLE

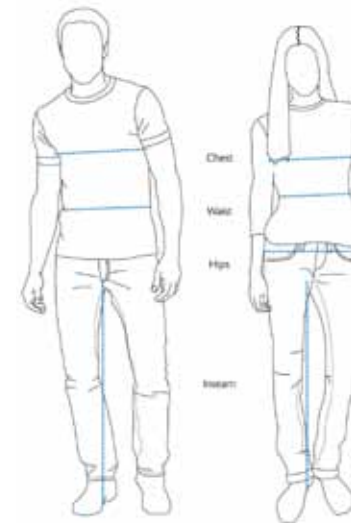
- Non lasciate seccare la pelle, pulitela regolarmente con una soluzione di sapone non aggressiva in modo da non danneggiare la flessibilità.
- Una pelle eccessivamente secca potrebbe creparsi e danneggiarsi.
- Utilizzate sempre una gruccia ampia per appendere la vostra giacca e mantenerne la forma.
- La pelle bagnata deve asciugarsi naturalmente, lontana da fonti di calore.
- Rimuove regolarmente depositi di sale con un detergente a base di sapone non aggressivo.

TESSUTO

- Lavare delicatamente (max 30°) senza ammorbidente, candeggina, o brillantante per evitare di danneggiare la membrana interna.
- Rimuovere le protezioni assicurandosi che il velcro delle sacche contenitive sia ben chiuso.
- Tutte le giacche e i pantaloni in tessuto sono rivestiti per evitare che si inzuppino d'acqua.
- Quando il rivestimento si consuma esso può essere rigenerato utilizzando un trattamento che non sia a base di silicone, normalmente disponibile come spray o come detergente.

VESTIBILITA'

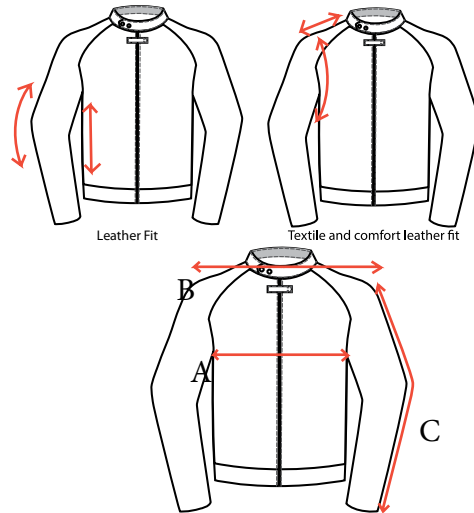
E' importante che la vostra giacca e i vostri pantaloni siano della taglia corretta. Troppo stretti potrebbero risultare scomodi, non solo causando una perdita di concentrazione durante la guida, ma anche aumentando la possibilità che penetri acqua all'interno in caso di mal tempo. Troppo larghi potrebbero gonfiarsi d'aria compromettendo la vostra sicurezza.



PETTO Prendete la misura del petto nella zona più larga, come indicato nella figura. La misura corrisponde alla taglia corretta della giacca che fa per voi.

VITA Prendete la misura del vostro girovita assicurandovi di stare in posizione eretta, ma confortevole, evitando di respirare per qualche secondo

UOMO Jacket Taglie



Straight Fit Style Numeric Sizing eg. GIACCA BALHAM 2 , GIACCA TEMPEST, H2Sport Jacket

Inch/Euro	36/48	38/48	40/50	42/52	44/54	46/56	48/58	50/60	52/62	54/64	56/66
A- Chest - Cm	102	106	110	114	118	122	128	134	140	146	152
B- Shoulder	48	49	50	51	52	53	54.5	56	57.5	59	60.5
C- Sleeve Length	64	65	66	67	68	69	70.5	72	73.5	75	76.5

Leather Fit Style Alpha Sizing eg. GIACCA RAVEN, GIACCA NEWCHURCH

	XS	S	M	L	XL	XXL	XXXL
A- Chest - Cm	104	110	116	122	130	138	148
B- Shoulder	49.5	51	52.5	54	55.5	57	58.5
C- Sleeve Length	66	67	68	69	70.5	72	73.5

Textile Fit Style Alpha Sizing eg. GIACCA ACTON 2

	XS	S	M	L	XL	XXL	XXXL
A- Chest - Cm	108	114	120	126	134	142	150
B- Shoulder	49.5	51	52.5	54	55.5	57	58.5
C- Sleeve Length	66	67	68	69	70.5	72	73.5

Leather Comfort Fit Style eg. GIACCA BERESFORD

	XS	S	M	L	XL	XXL	XXXL
A- Chest - Cm	108	114	120	126	134	142	150
B- Shoulder	49.5	51	52.5	54	55.5	57	58.5
C- Sleeve Length	66	67	68	69	70.5	72	73.5

Riding Jeans

Non-Fixed Inseam eg. PANTALONI MISANO

	30	32	34	36	38	40	42
Waist	76	81	86	91	96	101	106
Inseam	84	85	86	87	88	89	90

Short Inseam 30" eg. H2Sport Jeans, Acton 2 Pants

	30	32	34	36	38	40	42
Waist	76	81	86	91	96	101	106
Inseam	76	76	76	76	76	76	76

Regular Inseam 33" eg. H2Sport Jeans, Acton 2 Pants

	30	32	34	36	38	40	42
Waist	76	81	86	91	96	101	106
Inseam	84	84	84	84	84	84	84

Denim Jeans eg. Heritage Jean

	30	32	34	36	38	40	42
Waist	76	81	86	91	96	101	106
Inseam short	80	80	80	80	80	80	80
Inseam reg	85	85	85	85	85	85	85
Inseam long	91	91	91	91	91	91	91

Casualwear

T Shirts, Hoodies & Zip Thu's

	XS	S	M	L	XL	XXL	XXXL
Chest	91	99	107	115	123	131	139

STIVALI

Style - TriTex, Highway 2, Adventure

Euro	40	41	42	43	44	45	46	47
UK	6.5	7	8	9	9.5	10	11	12
USA	7.5	8.5	9	10	10.5	11	12	13
JP	25.5	26.5	27.5	28	28.5	29.5	30	31

DONNA Jacket

Leather Fit eg. GIACCA KATE

	XXS	XS	S	M	L	2L	3L
Chest - cm	102	106	110	114	118	124	128
Chest - inches	40	42	43	44	46.5	49	50.5
Waist - cm	86	90	94	98	102	108	114
Waist - inches	34	35	37	38.5	40	42.5	45

Textile Fit eg. GIACCA MIA

	XXS	XS	S	M	L	2L	3L
Chest - cm	104	108	112	116	120	126	132
Chest - inches	41	42.5	44	45.5	47	49.5	52
Waist - cm	86	90	94	98	102	108	114
Waist - inches	34	35	37	38.5	40	42.5	45

DONNA Jeans

eg. Kate Jeans

	XXS	XS	S	M	L	2L	3L
Waist - cm	70	75	80	85	90	95	100
Waist - inches	27.5	29.5	31.5	33.5	35.5	37.5	39.5
Hips - cm	97	102	107	112	117	122	127
Hips - inches	38	40	42	44	46	48	50
Inseam - cm	84	85	86	87	88	89	90
Inseam - inches	33	33.5	35	34.2	34.5	35	35.5

DONNA Casualwear

	XXS	XS	S	M	L	2L	3L
Inch	34	35.5	37	38.5	40	41.5	43
Chest - Cm	86	90	94	98	102	106	110
Waist	64	68	72	76	80	84	88

STIVALI

Euro	36	37	38	39	40	41
UK	3.5	4	5	6	7	8
USA	4.5	5.5	6.5	7	7.5	8.5
JP	25.5	23	24	25	25.5	26

Childrens

Age	Height	Weight	Chest
2 years	92cm	9-12kg	74cm
	35in	22lb's-28lb's	28in
3-4 years	104cm	12-15kg	78cm
	40in	28lb's-34lb's	30in
5-6 years	116cm	15-18kg	82cm
	45in	34lb's-40lb's	32in
7-8 years	128cm	18-21kg	86cm
	50in	40lb's-46lb's	34in
9-11 years	140cm	21-24kg	90cm
	55in	46lb's-55lb's	36in

The size charts are a size guide only.

Taglie of some products may vary due to style & cut of garments.

2014 SIMBOLI

Abbiamo aggiunto i simboli qui sotto elencati a fianco di alcuni capi per rendere più intuibile le loro caratteristiche.



WATERPROOF

Il prodotto è realizzato per essere interamente waterproof. Triumph utilizza varie tecnologie per rendere i propri capi impermeabili, incluse le membrane Sympatex® e TriTex.



MESH

I pannelli mesh (traforati) permettono il passaggio dell'aria attraverso il tessuto rendendo i capi particolarmente adatti ai climi estivi.



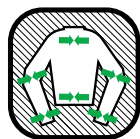
ANTIVENTO

Tessuti e membrane antivento per prevenire l'eccessiva penetrazione d'aria all'interno dei nostri prodotti.



CERNIERE DI VENTILAZIONE

Sistema di ventilazione a cerniere che permette di aumentare la portata dell'aria all'interno delle nostre giacche.



VESTIBILITA' REGOLABILE

Attraverso cerniere o tiranti, molti nostri prodotti hanno una vestibilità regolabile.



GILET INTERNO AMOVIBILE

Interno amovibile a gilet. Quando indossato isola termicamente il torso.



INTERNO AMOVIBILE

Interno amovibile completo di maniche



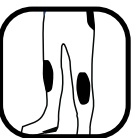
PROTEZIONI AMOVIBILI SPALLE/GOMITI/SCHIENA

Protezioni certificate CE Knox.



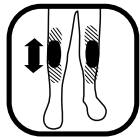
PROTEZIONI AMOVIBILI SPALLE/GOMITI

Protezioni certificate CE Knox.



PROTEZIONI AMOVIBILI GINOCCHIA/ANCHE

Protezioni certificate CE Knox.



GINOCCHIERE REGOLABILI

Le protezioni regolabili in tre posizioni permettono a tutti di trovare la corretta vestibilità.



CERNIERE DI CONNESSIONE

Le cerniere di connessione permettono di unire giacche e pantaloni.



TFL HEAT REFLECTIVE COATING

Il TFL è un trattamento applicato durante il processo di tintura di colori scuri su pelle e tessuto. Evita al tessuto scuro di assorbire i raggi del sole e, al tempo stesso, li riflette.



3M® NIGHT REFLECTIVE

Luce riflessa dai profili 3M® Night Reflective



TRIUMPH LIGHT TECHNOLOGY

La giacca e il gilet Light sono tra i migliori prodotti disponibili sul mercato in fatto di sicurezza. Integrano la tecnologia a LED, facilmente controllabile tramite una batteria ricaricabile.



DRYPACK

Tutti i prodotti Kriega che presentano questa etichetta sono waterproof al 100%



QUADLOC SYSTEM

Sistema di fissaggio a 4 punti specificamente realizzato per il motociclismo.



QUADLOC LITE

Sistema di fissaggio a 4 punti utilizzato per i nostri zaini più piccoli.



COMP SYSTEM

COMP è il nome utilizzato per definire il sistema di regolazione dei marsupi Kriega. Esso vi permette di ruotare il marsupio sul davanti o sul resto senza dover ricalibrare le regolazioni.





TRIUMPH

www.triumphmotorcycles.it

©2014 Triumph Motorcycles Limited. All rights reserved. Triumph Motorcycles Limited, Normandy Way, Hinckley, Leicestershire, LE10 3BZ, England.
2014 CLOTHING & ACCESSORIES DEALER GUIDE ITALY Part No. T3866002